

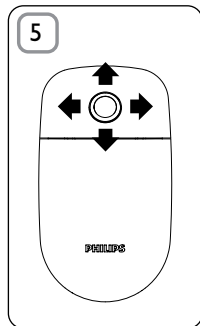
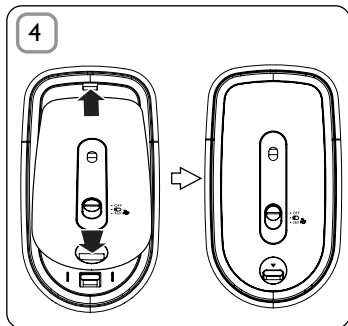
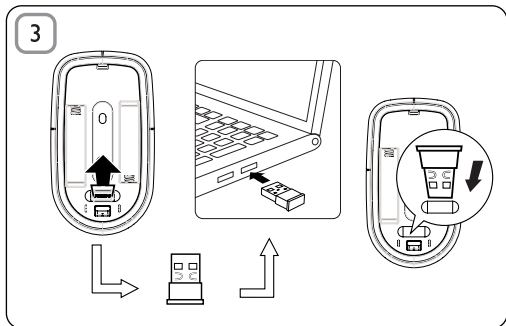
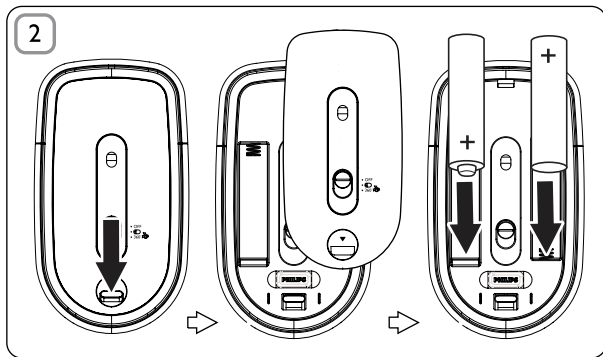
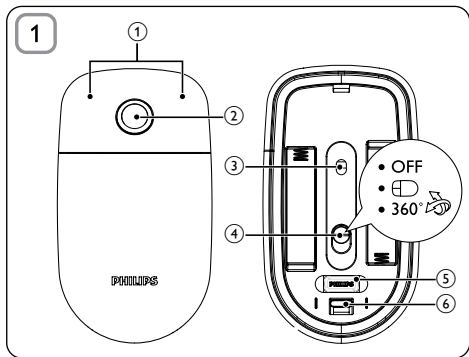
Register your product and get support at  
[www.philips.com/welcome](http://www.philips.com/welcome)



Wireless notebook mouse  
SPM7800

RU **Руководство  
пользователя**

**PHILIPS**



# 1 Важно!

## Электрические, магнитные и электромагнитные поля (ЭМП)

1. Компания Philips Electronics производит и продает продукцию для потребителей, которая, как и любые электронные приборы, может излучать и принимать электромагнитные сигналы.
2. Одним из ключевых принципов компании Philips является забота о здоровье и безопасности потребителей, а также соответствие продукции всем соответствующим законодательным требованиям и существующим стандартам безопасности воздействия ЭМП.
3. Philips стремится разрабатывать, производить и продавать изделия, не оказывающие отрицательного воздействия на здоровье.
4. Philips подтверждает, что при правильном обращении и использовании в указанных целях его изделия безопасны в соответствии с современными научными данными.
5. Philips активно участвует в разработке международных стандартов ЭМП и стандартов безопасности, что позволяет компании заранее применять эти стандарты при производстве изделий.

Данное изделие сконструировано и изготовлено из высококачественных материалов и компонентов, которые подлежат переработке и вторичному использованию.

Маркировка символом перечеркнутого мусорного бака означает, что данное изделие подпадает под действие директивы Европейского Совета 2002/96/ЕС

Узнайте о правилах местного законодательства по отдельной утилизации электротехнических и электронных изделий.



Действуйте в соответствии с местными правилами и не выбрасывайте отработавшее изделие вместе с бытовыми отходами. Правильная утилизация отслужившего оборудования поможет предотвратить возможное вредное воздействие на окружающую среду и здоровье человека.



В изделии содержатся элементы питания, которые подпадают под действие директивы ЕС 2002/96/ЕС и не могут быть утилизированы вместе с бытовым мусором. Ознакомьтесь с местными правилами утилизации элементов питания. Правильная утилизация поможет предотвратить вредное воздействие на окружающую среду и здоровье человека.



## 2 Системные требования

- ОС Windows® 7, Vista, XP; Mac OS® X 10.2.8 или более поздних версий
- Порт USB

## 3 Обзор функций

- ① Правая и левая кнопки
- ② TouchControl™ 360° (под кнопкой расположен индикатор уровня заряда батареи)
- ③ Лазерный датчик
- ④ Переключение режимов
  - **OFF**: отключение питания
  - : использование в стандартном режиме
  - : переключение в режим TouchControl™ 360°
- ⑤ Ключ Nano Dongle
- ⑥ Кнопка извлечения

Индикатор заряда батареи	Индикатор состояния
Включение питания	Включение на 1 секунду
Низкий заряд аккумулятора	Непрерывное мигание

**Совет:** 1. При использовании ОС Windows XP® или Vista доступна вертикальная и горизонтальная прокрутка в четырех направлениях.  
2. Чтобы использовать прокрутку в четырех направлениях на ОС Windows® XP, загрузите соответствующий драйвер с веб-сайта Philips: зайдите на веб-сайт [www.philips.com/welcome](http://www.philips.com/welcome) и введите номер модели для поиска нужного драйвера.

## 4 Устранение неполадок

- Убедитесь, что ключ мыши Nano Dongle правильно подключен к USB-порту на компьютере.
- Убедитесь, что батарея не разряжена.
- Проверьте соблюдение полярности (отметки +/-) при установке батарей.
- Не используйте устройство на стеклянной поверхности.
- Если устройство не работает, убедитесь, что оно находится в пределах рабочего диапазона.

## FCC - Notice of compliance

This device complies with Part 15 of the FCC Rules. Operation is subject to the following two conditions:

1. this device may not cause harmful interference, and
2. this device must accept any interference received, including interference that may cause undesired operation.

### **Note:**

This equipment has been tested and found to comply with the limits for a Class B digital device, pursuant to part 15 of the FCC Rules. These limits are designed to provide reasonable protection against harmful interference in a residential installation. This equipment generates, uses, and can radiate radio frequency energy and, if not installed and used in accordance with the instruction manual, may cause harmful interference to radio communications. However, there is no guarantee that interference will not occur in a particular installation. If this equipment does cause harmful interference to radio or television reception, which can be determined by turning the equipment off and on, the user is encouraged to try to correct the interference by one or more of the following measures:

- Relocate the receiving antenna.
- Increase the separation between the equipment and receiver.
- Connect the equipment into an outlet on a circuit different from that to which the receiver is connected.
- Consult the dealer or an experienced radio/TV technician for help.

## FCC - Remarques sur la conformité

L'appareil répond aux normes FCC, Part 15.

Fonctionnement soumis aux deux conditions suivantes:

1. Cet appareil ne doit pas provoquer d'interférences nuisibles, et
2. Cet appareil doit accepter toute interférence reçue, y compris les interférences susceptibles de provoquer un fonctionnement peu satisfaisant.

### **Remarque:**

Cet équipement a été testé et a été certifié conforme aux limites imposées pour un appareil numérique de Classe B, conformément à la partie 15 des règlements FCC. Ces limites sont définies aux fins d'assurer une protection raisonnable contre les interférences nuisibles dans une installation résidentielle. Cet équipement génère, utilise et émet des fréquences radio qui, en cas d'une mauvaise installation ou d'une utilisation non-conforme aux instructions de ce manuel d'utilisation peuvent causer des interférences nuisibles aux communications radio. Il n'y a toutefois aucune garantie que des interférences nuisibles ne se produiront pas dans une installation donnée. Si cet équipement cause des interférences nuisibles avec votre poste radio ou de télévision, ce que vous pouvez déterminer en éteignant et en rallumant votre équipement, il est conseillé à l'utilisateur d'essayer de pallier à ces interférences nuisibles en prenant l'une ou l'autre des mesures suivantes:

- Changez la position de l'antenne de réception.
- Augmentez la séparation entre l'équipement et le récepteur.
- Branchez l'équipement sur une source d'alimentation différente de celle sur laquelle le récepteur est branché.
- Consultez votre distributeur ou un technicien qualifié en la matière pour assistance.



© Royal Philips Electronics N.V. 2009  
All rights reserved.

Specifications are subject to change  
without notice.

Trademarks are the property of  
Koninklijke Philips Electronics N.V. or  
their respective owners

Printed in China  
V1.1

CE 0700



100% recycled paper  
100% papier recyclé