

КРОНШТЕЙН ДЛЯ ТЕЛЕВИЗОРА

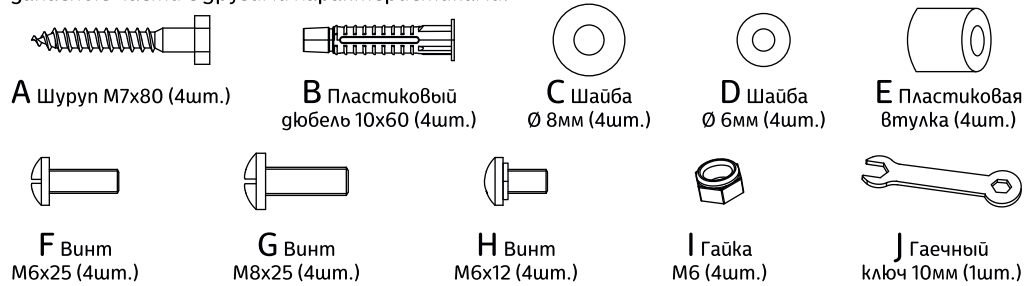
KRON
TURN ON COMFORT

M4

ИНСТРУКЦИЯ ПО УСТАНОВКЕ

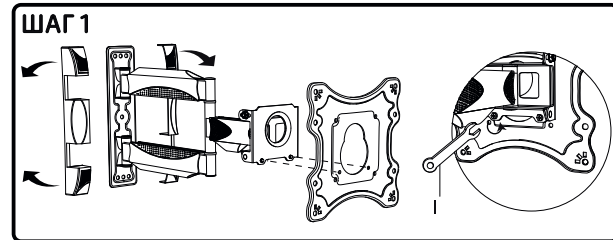
1. Комплектация.

Проверьте комплектацию кронштейна, сверяя её со списком ниже и убедитесь, что все детали в сохранности. Не используйте сломанные или дефектные части и не заменяйте на запасные части с другими характеристиками.

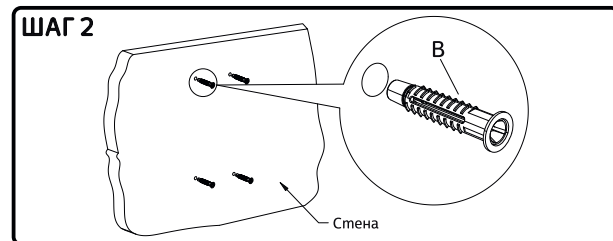


2. Установка кронштейна.

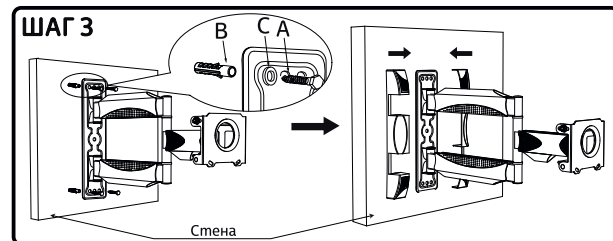
Пожалуйста, внимательно ознакомьтесь с инструкцией перед установкой.



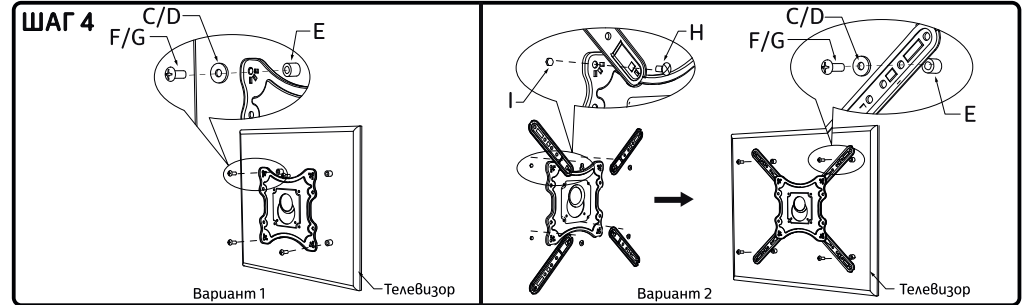
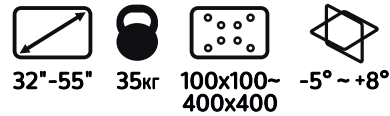
ШАГ 1: Снимите декоративные пластиковые наклейки с основания кронштейна просто раздвинув их в стороны. Используя ключ J, открутите 2 винта из задней части площадки крепления к ТВ и демонтируйте её, потянув вверх.



ШАГ 2: Приложите в желательном месте установки кронштейн к стене как шаблон для того, чтобы разметить места сверления. Используйте соответствующий инструмент со сверлом Ø 10мм, просверлив на глубину не более 80 мм. Затем установите в проделанные отверстия в стене пластиковые дюбели B из комплекта.



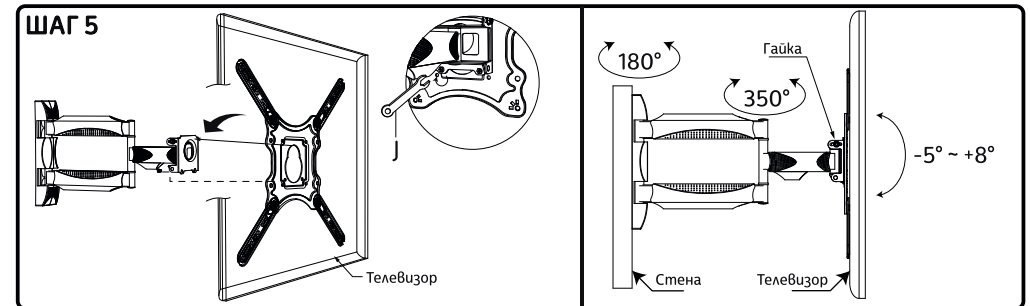
ШАГ 3: Установите кронштейн к стене и закрутите через него в проделанные отверстия с пластиковыми дюбелями шурупы A через шайбы C плотно прикрутив площадку к стене. После этого установите обратно пластиковые наклейки, соединив их до характерного щелчка.



ШАГ 4: Подберите подходящие по диаметру для ТВ винты из комплекта кронштейна, при необходимости применяя шайбы C или D. Приложите телевизионную площадку кронштейна к задней части телевизора так, чтобы её отверстия совпадали с отверстиями в ТВ. Используя между направляющими и ТВ пластиковые втулки E, предотвращающие повреждение, закрутите выбранные винты. В зависимости от креплений VESA есть 2 варианта крепления площадки к ТВ:

Вариант 1: Установите площадку при совпадении креплений VESA 100x100, 200x100, 200x200

Вариант 2: Установите на площадку дополнительные металлические направляющие при совпадении креплений VESA 200x300, 300x200, 300x300, 400x300, 400x400. Для установки направляющих используйте Винты H и гайки I, только после прикладывайте к телевизору.



ШАГ 5: Поднесите телевизор задней стенкой к закреплённому на стене кронштейну и, попав в пазы, плавно опустите его вниз на площадку до тех пор, пока ТВ не зафиксируется. Только после этого телевизор можно отпустить. Затем закрутите фиксирующие винты в двух местах, используя ключ J. Если необходимо отрегулировать положение ТВ по горизонтали, то слегка открутите нижние фиксирующие гайки, откорректируйте положение ТВ, после этого закрутите их снова. Также имеется возможность наклона до 8°, для этого необходимо ослабить гайки с двух сторон кронштейна, отрегулировать наклон, и снова их затянуть.

ВНИМАНИЕ!

- Храните в месте, безопасном для детей. Этот продукт содержит мелкие детали, которые могут попасть в дыхательные пути при лотании, что может затруднить дыхание.
- Обязательно прочтите данную инструкцию перед установкой. Если Вы не уверены в том, что можете установить кронштейн сами, пожалуйста, обратитесь за помощью к профессионалу.
 - Поверхность, на которую Вы рассчитываете установить кронштейн, должна быть твёрдой и устойчивой. Если это не так, то перед установкой обязательно укрепите поверхность.
 - Используйте для сборки и установки исправные рекомендуемые инструменты.
 - Для установки требуется не менее двух человек.
 - Проверьте соединительные узлы не реже, чем раз в два месяца, удостоверившись в том, что все болты и гайки достаточно затянуты.
 - Пренебрежение инструкциями безопасности может привести к материальному ущербу, увечьям или серьёзной травме.
- Этот продукт был спроектирован и создан для установки на столе или прочей твёрдой поверхности. Перед установкой убедитесь, что Ваш экран не превышает габаритов и веса, на который рассчитан кронштейн. Никогда не превышайте максимальную нагрузку на кронштейн, так как это может привести к падению продукта и последующему материальному ущербу или травме.
- Примечание: кронштейн предназначен только для использования в помещении.

Производитель: Нинбо Чарм-Тех Корпорэйшн ЛТД
Адрес: КНР, Нинбо, Хай-Тех зоун, Гуанжэсян РД, площадь Джуншенг Технологджи, г. 4, пом. 3Ф
Импортер: ООО «БМзрупп»
Адрес: РФ, г. Санкт-Петербург, ул. Псковская, г.11, лит.А, пом.6Н | Телефоны: (812) 309-23-29, (812) 986-78-22
Не подлежит обязательной сертификации | Срок службы не ограничен | ГАРАНТИЯ 5 ЛЕТ